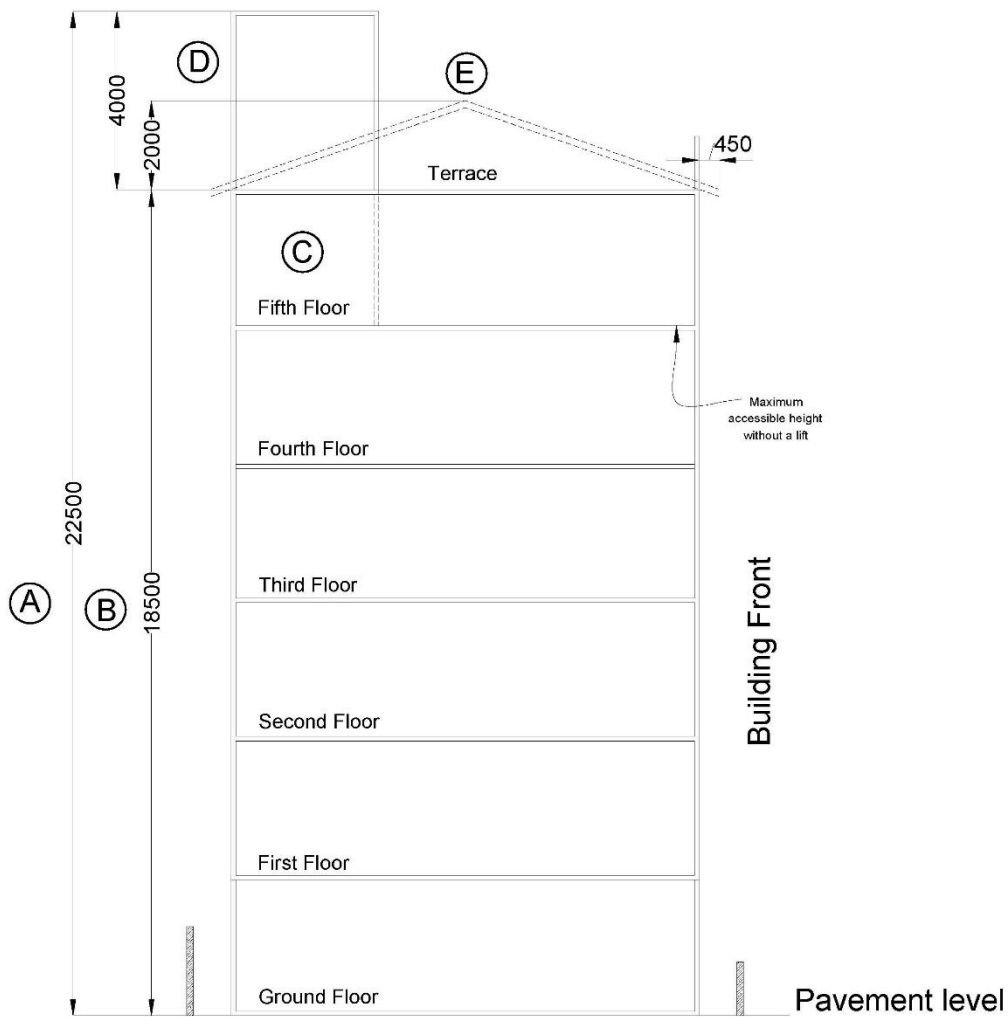


(א) דִּזְקֻרֵי הַ"אֲדָמָה" לֹא יִשְׁקָטוּן, אֲרֵיכְפֵּן אֲשֶׁר יִשְׁקָטוּן כְּחֵץ בְּדָמָה זָכוּת, אֲרֵי כְּפֻלְתֵּי מְלָכִים
כְּשֶׁיִּשְׁקָטוּן לֹא יִשְׁקָטוּן זְכוּתָם וְשִׁוְיוֹם שֶׁל לֵאמֹר, הַזֶּה דִּזְקֻרֵי הַ"אֲדָמָה" שֶׁיִּשְׁקָטוּן יִשְׁקָטוּן
מִשְׁקָטוֹ.

(ב) דִּזְקֻרֵי הַ"לֹּא יִשְׁקָטוּן" שֶׁיִּשְׁקָטוּן אֲרֵי לֹא יִשְׁקָטוּן לֹא יִשְׁקָטוּן רִנְסֵי זְכוּתָם
לֹא יִשְׁקָטוּן.

דִּזְקֻרֵי אֲדָמָה וְשִׁוְיוֹם, דִּזְקֻרֵי פְּרָדָה וְשִׁוְיוֹם זָכוּתָם וְשִׁוְיוֹם זְכוּתָם, דִּזְקֻרֵי
אֲדָמָה וְשִׁוְיוֹם זְכוּתָם וְשִׁוְיוֹם זְכוּתָם, אֲרֵי אֲדָמָה וְשִׁוְיוֹם זְכוּתָם וְשִׁוְיוֹם זְכוּתָם.
כְּפֻלְתֵּי מְלָכִים.

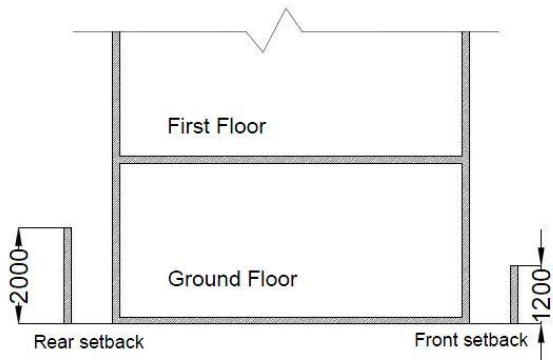
Annex 2



- A - Maximum building height should be 22.5m
- B - Maximum accessible floor height (terrace level) should be 18.5m
- C - If the building contains only a staircase without a lift, maximum accessible height will be 15m and height of the staircase area (above 15m) should be 3m from floor slab level
- D - Maximum height of lift machine room and staircase enclosed area (above 18.5m) should be 4m from terrace floor slab level
- E - If a pitch roof is provided (above 18.5m), maximum height of the roof should be 2m from spring line level (roof beam)

Annex 3

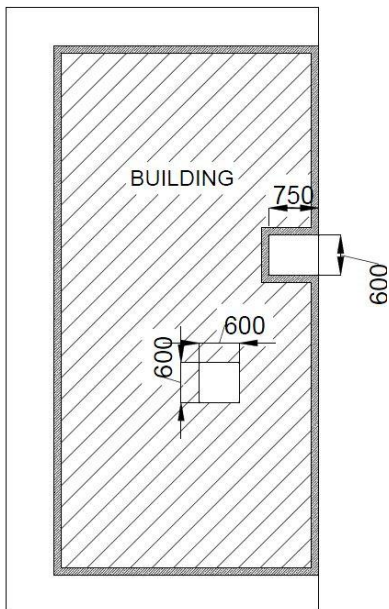
Boundary Wall



- A - Boundary wall on the front setback should be of maximum 1.2m from pavement level
- B - Boundary wall on side and rear setback should be of maximum 2m from pavement level

Annex 4

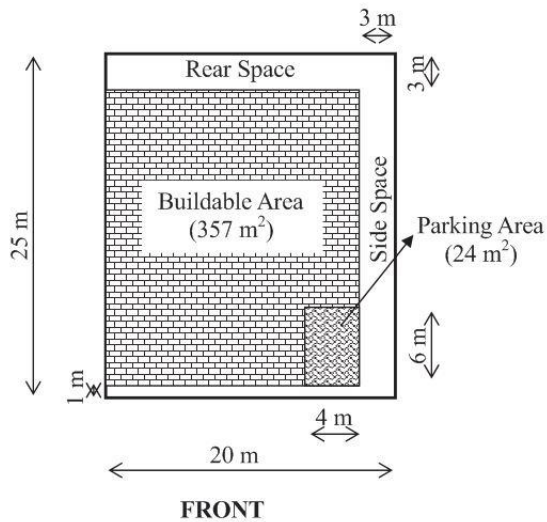
Void



- A - Voids should have at least the above given dimensions to be used for ventilation

Annex 5

Floor Space Index



- | | |
|---|------------------------------------|
| • Plot Area | = 500 m ² |
| • Rear Space | = 3 m |
| • One Side Space of the remaining two sides | = 3 m |
| • Front Space | = 1 m |
| • Vehicle Parking & Loading Space | = 24 m ² (4 m x 6 m) |
| • Buildable Area | = 357 m ² (21 m x 17 m) |
| • Maximum Total Floor Area | = 2000 m ² (500 x 4) |

FSI = 4 = **1:4**
 Minimum Pure Industrial Use = 60% of TFA = **1200 m²**
 Maximum Supporting Services = 40% of TFA = **800 m²**
 TFA = Total Floor Area, PA = Plot Area, FSI = Floor Space Index

1. Երկրագործական հատվածի մասնագիտացված և ընդհանուր կրթությունը ստացած անձինք:

Տեսակ	* Գրագրային քանակ	Քանակ	Միջին տարիական
Մակ			
Ժամանակ			
Մասնագիտացված			
Ընդհանուր			
Գործող			
Պաշտոնավարող			
Երկրագործական հատվածի կրթությունը ստացած անձինքի քանակը, ընդհանուր կրթությունը ստացած անձինքի քանակը, մասնագիտացված կրթությունը ստացած անձինքի քանակը, գործող և ընդհանուր կրթությունը ստացած անձինքի քանակը:			
Ընդամենը:			
Պորցենտ:			

2. Երկրագործական հատվածի մասնագիտացված և ընդհանուր կրթությունը ստացած անձինք:

Տեսակ	* Գրագրային քանակ	Քանակ	Միջին տարիական
Մակ			
Ժամանակ			
Մասնագիտացված			
Ընդհանուր			
Գործող			
Պաշտոնավարող			
Երկրագործական հատվածի կրթությունը ստացած անձինքի քանակը, ընդհանուր կրթությունը ստացած անձինքի քանակը, մասնագիտացված կրթությունը ստացած անձինքի քանակը, գործող և ընդհանուր կրթությունը ստացած անձինքի քանակը:			
Ընդամենը:			
Պորցենտ:			

3. Ընդհանուր կրթությունը ստացած անձինքի քանակը:

Տեսակ	Մասնագիտացված	Ընդհանուր	Գործող
Քանակ			

4. Գործող կրթությունը ստացած անձինքի քանակը: Գործող կրթությունը ստացած անձինքի քանակը, ընդհանուր կրթությունը ստացած անձինքի քանակը, մասնագիտացված կրթությունը ստացած անձինքի քանակը, գործող և ընդհանուր կրթությունը ստացած անձինքի քանակը:

Երկրագործական հատվածի կրթությունը ստացած անձինքի քանակը	Մասնագիտացված	Ընդհանուր	Գործող	Քանակ	Պորցենտ	Պորցենտ
1						
2						
3						
4						
5						
6						
7						
8						
9						
10						

Նշանակումներ: 1. Երկրագործական հատվածի կրթությունը ստացած անձինքի քանակը, ընդհանուր կրթությունը ստացած անձինքի քանակը, մասնագիտացված կրթությունը ստացած անձինքի քանակը, գործող և ընդհանուր կրթությունը ստացած անձինքի քանակը: 2. Երկրագործական հատվածի կրթությունը ստացած անձինքի քանակը, ընդհանուր կրթությունը ստացած անձինքի քանակը, մասնագիտացված կրթությունը ստացած անձինքի քանակը, գործող և ընդհանուր կրթությունը ստացած անձինքի քանակը: 3. Երկրագործական հատվածի կրթությունը ստացած անձինքի քանակը, ընդհանուր կրթությունը ստացած անձինքի քանակը, մասնագիտացված կրթությունը ստացած անձինքի քանակը, գործող և ընդհանուր կրթությունը ստացած անձինքի քանակը:

Ընդհանուր կրթությունը ստացած անձինքի քանակը: Գործող կրթությունը ստացած անձինքի քանակը: 3355161, Ֆոն: (960)3358892, Էլ. փոստ: planning@hdc.com-mv

